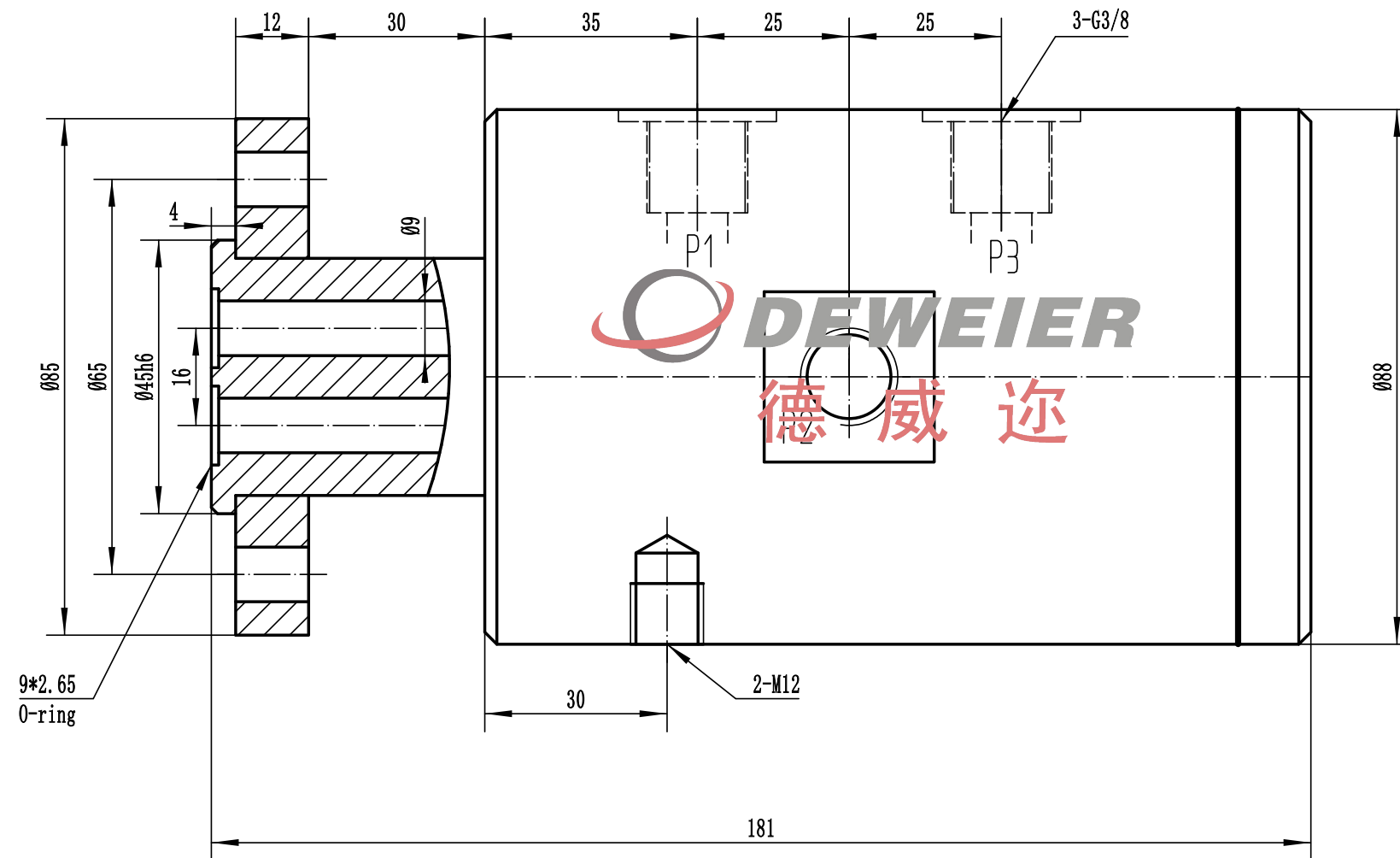
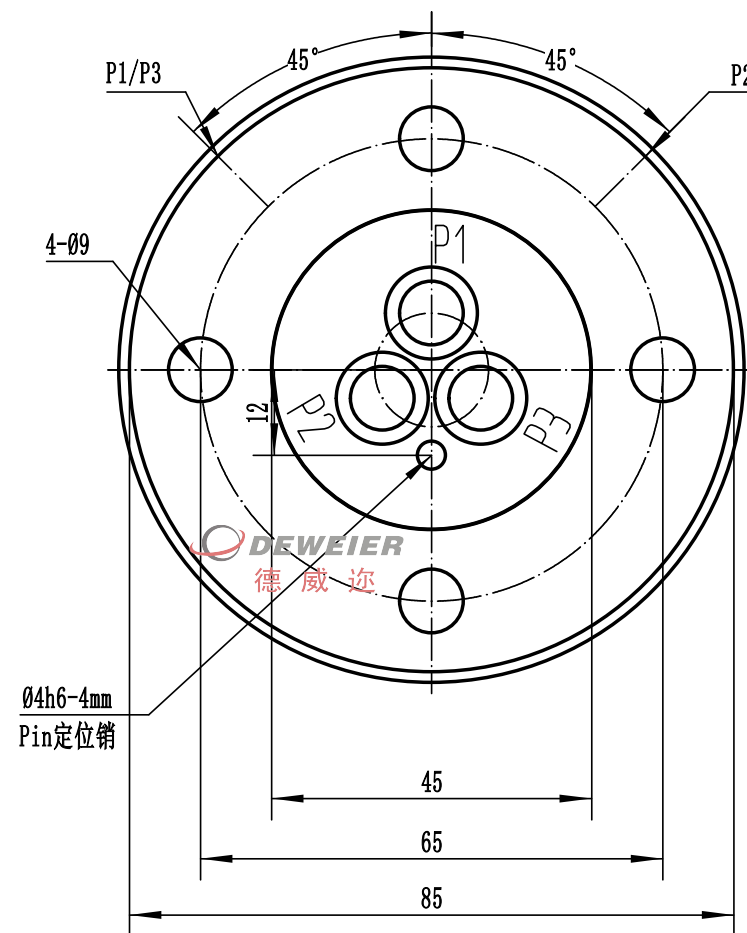


DRF03010



枣庄市德威迩机械科技有限公司

Dewel Machinery Technology Co., Ltd.

技术参数 TECHNICAL PARAMETERS

MAX. PRESSURE	32MPa; (320Bar)
MAX. SPEED	250RPM;
TEMPERATURE	-20℃----+80℃
MEDIA TYPE 介质	Hydraulic oil/water/air 液压油/冷却水/压缩空气

备注: 技术参数数据为最大值, 并不能同时使用;

The technical parameter data is the maximum value and cannot be used at the same time.

使用参数 Working parameters

介质 Fluid	压力 Pressure	温度 Temperature	转速 Rotating speed
空气 Air	2.0MPa;	80℃	120RPM
水 Water	4.0MPa;	80℃	60RPM
液压油 Hydraulic oil	7.0MPa;	80℃	50RPM
	25MPa;	80℃	20RPM
德威迩公司 DRF03 系列旋转接头是一种专门具有多个通道, 可连续提供多种介质给低速高压旋转设备的一种旋转接头。 服务于加工中心旋转工作台、旋转平台、卷取机、转炉、大包回转工作台、液压机械及多通路高压控制器等设备。			
DEWEL DEF03 Series are multi-way rotary joints designed to carry multiple media continuously for low-speed and high-pressure equipment. They are used on machining center revolving tables, rotating platforms, coiling machines, converters, ladle turret, hydraulic machinery, multi-way high pressure controller and etc.			



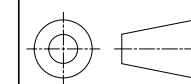
德威迩企业官网



德威迩业务号

多通道旋转接头
Multi-Passage Rotary joint

E-mail: sddeweier88@163.com

TEL: +86 632 5822778
TEL: +86 632 5832779DEWEIER
德威迩

www.sddeweier.com

P/N: DRF03010-G3/8''